

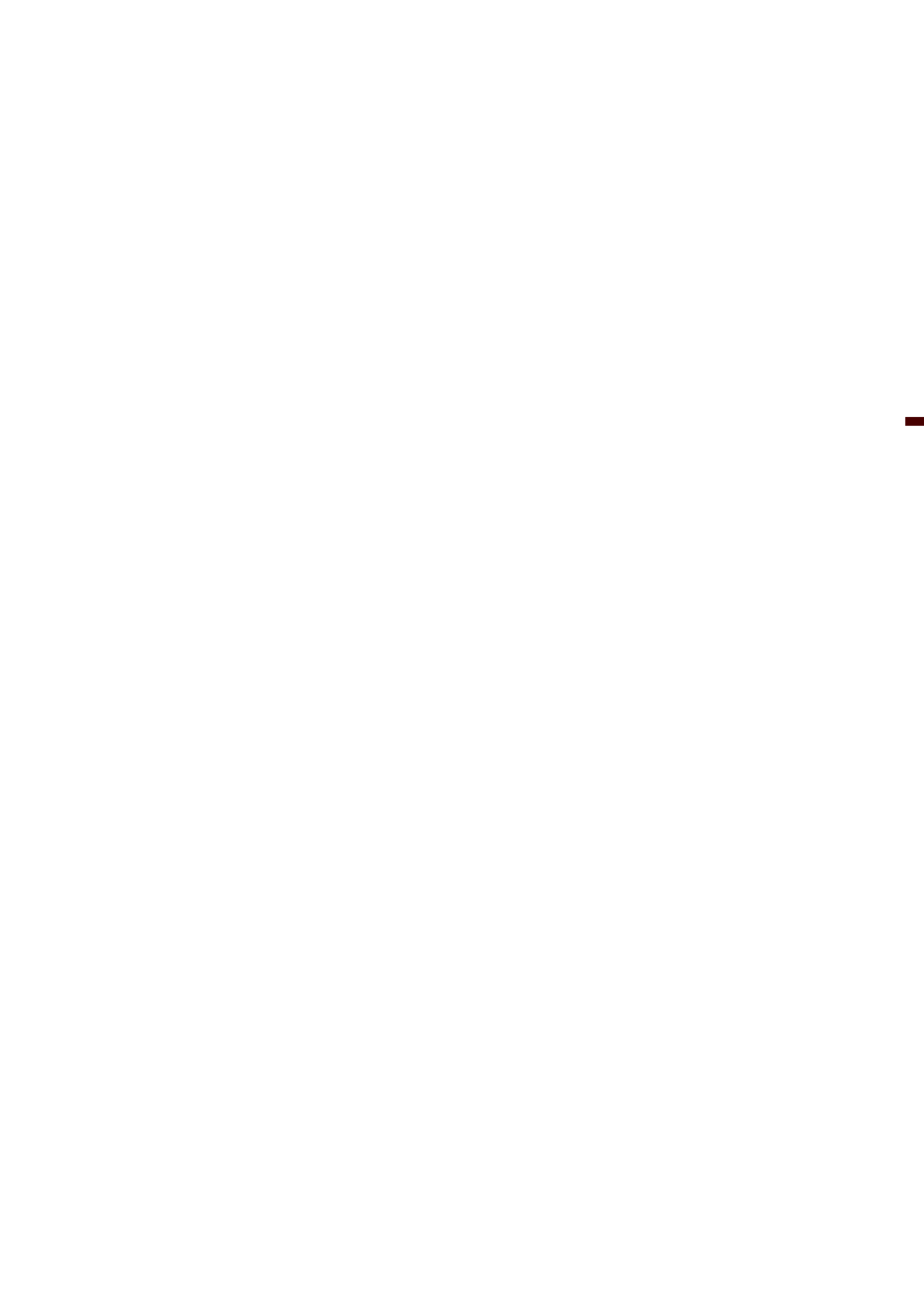


# *Topcart* 2022

**XII CONGRESO INTERNACIONAL DE  
GEOMÁTICA Y CIENCIAS DE LA TIERRA.**

**HOTEL BARCELO SEVILLA  
RENACIMIENTO  
DIAS 26, 27 Y 28 DE OCTUBRE DEL 2022**





# ÍNDICE

<b>TOPCART 2022</b>	
<b>XII CONGRESO INTERNACIONAL DE GEOMÁTICA Y CIENCIAS DE LA TIERRA</b>	<b>3</b>
Áreas de aplicación de la Geomática en el Congreso	9
¿Qué es la Geomática?	15
La Geomática en el mundo	19
¿Hay mercado en el área de las TIG's?	25
¿Por qué ser expositor, anunciante o patrocinador del TOPCART 2022?	31
• Aquí te ofrecemos 20 razones para participar.	33
<b>Participación en otros congresos TOPCART.</b>	<b>39</b>
Otros datos de interés.	43
<b>Formas de participación como expositor, anunciante o patrocinador.</b>	<b>45</b>
• Expositor Básico.	47
• Expositor Premium.	49
• Patrocinio de taller comercial.	51



# Topcart 2022

## XII CONGRESO INTERNACIONAL DE GEOMÁTICA Y CIENCIAS DE LA TIERRA



ILUSTRE COLEGIO OFICIAL DE INGENIERÍA  
GEOMÁTICA Y TOPOGRÁFICA



# XII CONGRESO INTERNACIONAL DE GEOMÁTICA Y CIENCIAS DE LA TIERRA

Desde el Colegio Oficial de Ingeniería Geomática y Topográfica (COIGT) y desde la Asociación de Técnicos Expertos en Catastro, Propiedad Inmobiliaria y Valoración (ASOTEX) le presentamos el XII Congreso Internacional de Geomática y Ciencias de La Tierra 2022, que tiene como objetivo dar a conocer los avances científicos y técnicos en materia de Geomática y demás ciencias afines.

Resumimos ya algunos datos generales sobre las actividades previstas. Animamos a nuestros colegiados y al resto de personas a participar, mediante la presentación de ponencias y pósteres.

Durante el congreso, se celebrará una Asamblea General de El Comité de Liaison des Géomètres Européens (CLGE)

[www.clge.eu/](http://www.clge.eu/)

Y otra Asamblea General de la Asociación Panamericana de Profesionales de la Agrimensura y Topografía (APPAT).

[www.colegiotopografoscr.com/appat/](http://www.colegiotopografoscr.com/appat/)

## Comité Organizador:

Ilustre Colegio Oficial de Ingeniería Geomática y Topográfica.

- Decano-Presidente: D. Andrés Díez Galilea.
- Vicedecano: D. Ricardo Rodríguez Cielos.
- Secretario General: D. Alejandro Sáenz Echeverría.
- Tesorero General: D. José Antonio López Medina.
- Delegación Territorial: D. Manuel Luis Castro Casas, D. Antonio Gugel Marqués y D. Leopoldo Fuentes Esquinas.
- Presidente de ASOTEX: D. Félix Martínez Álvarez.
- Dirección Comercial: D. Jesús Sanz Vargas.
- Colaboradores: D. Adrián Muñoz González.
- Secretaría Técnica: Dña. Caridad Torres García, Dña. Cristina Domínguez Caro de la Barrera y Dña. Ángela Jiménez Estrada.



## COMUNICACIONES:

La admisión de comunicaciones para su presentación en el congreso, será decidida por un comité científico en la modalidad de revisión por pares. Por este motivo, sus autores deberán enviar un resumen o “abstract” de un folio (aproximadamente 2.000 caracteres con espacios, incluidas las palabras clave y en su caso, las referencias bibliográficas). La decisión adoptada por el comité científico se comunicará a los interesados antes del 30 de junio de 2022. El artículo completo deberá ser enviado a través de la página web del congreso, antes del 1 de octubre de 2022. Se realizará una publicación en papel y otra electrónica, con todos los artículos aceptados. A partir del 1 de febrero de 2022, se abrirá el plazo de envío de resúmenes a través de la página web del congreso:

**[www.topcart2022.com](http://www.topcart2022.com)**

tanto en español como en inglés

## INSCRIPCIÓN:

El precio de la entrada general es de 150 euros, siendo gratuita para los colegiados y precolegiados del COIGT. Ya está abierto el plazo de inscripción a través de la página web.

Para presentar un artículo, el autor principal debe estar inscrito en el congreso (gratuito para los colegiados y precolegiados del COIGT).

## FECHAS IMPORTANTES:

**1 de febrero de 2022:** Abierto el plazo de envío de resúmenes.

**1 de marzo de 2022:** Envío de la segunda circular.

**30 de junio de 2022:** Aceptación de resúmenes.

**30 de septiembre de 2022:** Envío de la tercera circular.

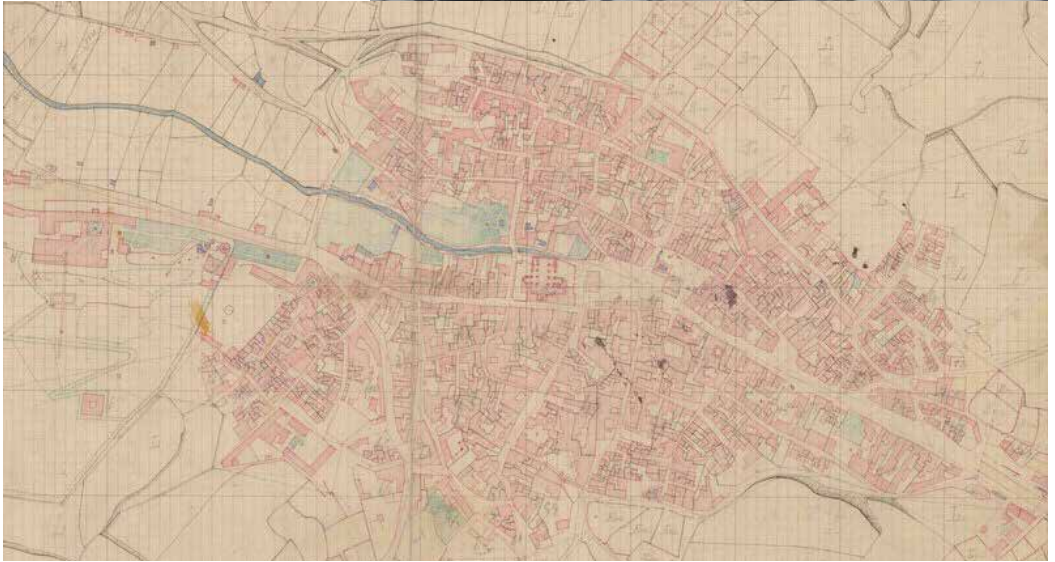
**1 de octubre de 2022:** Envío de artículos.



# ÁREAS DE APLICACIÓN DE LA GEOMÁTICA EN EL CONGRESO



ILUSTRE COLEGIO OFICIAL DE INGENIERÍA  
GEOMÁTICA Y TOPOGRÁFICA



## Áreas de aplicación de la Geomática en el Congreso

### 1. Ciencias de la Tierra:

La Geomática, como conjunto de ciencias que integran los medios para la captura, tratamiento, análisis, interpretación, difusión y almacenamiento de información geográfica, constituye una herramienta adecuada y fundamental para la gestión de riesgos suministrando información espacial para identificar, estimar y evaluar los fenómenos naturales.

#### Comisión científico-técnica:

- Dr. Alfonso Ontiveros (coordinador).  
Catedrático de física aplicada en la Universidad de Jaén y miembro de Instituto Andaluz de Geofísica y Prevención de Desastres Sísmicos de la universidad de Granada

### 2. Catastro y Propiedad:

Los topógrafos catastrales miden, marcan y hacen mapas de los linderos de las propiedades. Catastro es una palabra de origen latino que significa expediente o mapa público para propósitos fiscales. Con la reforma de la Ley Hipotecaria y el texto refundido del Catastro en España, publicada en el año 2015, los topógrafos se han convertido en los técnicos competentes más cualificados en el ámbito de la gestión catastral.

#### Comisión científico-técnica:

- Dr. Jesús Puebla Blasco (coordinador).  
Subdirector General de Gestión Catastral, Colaboración y Atención al Ciudadano. Dirección General del Catastro.



### 3. Geomática y Áreas afines:

Esta comisión está centrada en el estudio, conocimiento, difusión y despliegue de las tecnologías de mayor impacto en la Geomática y en las Ciencias de la Tierra y que configuran de modo integrado la futura Cuarta Revolución Industrial, Industria 4.0 con la iniciativa española de Industria Conectada 4.0. Estas tecnologías consituyen la triada Big Data, Internet de las Cosas y Computación en la Nube.

Los grandes volúmenes de datos que se capturan, transmiten, almacenan, procesan y se despliegan por numerosas fuentes de datos, requieren un análisis de datos exhaustivo en todo lo relacionado con la Topografía, Cartografía, Infraestructuras de Datos Espaciales, Teledetección, Sistemas de Información Geográfica... Los sensores, actuadores, dispositivos inteligentes... de todo tipo intercambian grandes volúmenes de datos entre sí configurando el Internet de las Cosas. La nube almacena en infinidad de centros de datos desplegados por el mundo toda esa inmensidad de datos y mediante sus servicios de software, plataformas e infraestructuras, facilita la interconexión del Big Data y del Internet de las Cosas, en un nuevo paradigma conocido por Industria 4.0 y en España, Industria Conectada 4.0.

En la Comisión se pretende el fomento de estos tres nuevos paradigmas y describir y analizar el modo en qué están siendo el soporte de la I+D+i de la Geomática y de las Ciencias de la Tierra.

#### Comisión científico-técnica:

- Dr. Javier Mesas Carrascosa (coordinador).  
Ingeniero en Geodesia y Cartografía.  
Profesor Titular del Departamento de Ingeniería Gráfica y Geomática. Escuela Técnica Superior de Ingeniería Agronómica y de Montes. Universidad de Córdoba.

### 4. Observación del Territorio:

En este área de aplicación de la Geomática se encuentran la topografía clásica, los sistemas lidar, los sistemas GNSS, el georradar, la teledetección, la fotogrametría, los UAV's, la batimetría, etc...

#### Comisión científico-técnica:

- Dr. Israel Quintanilla García (coordinador).  
Profesor Titular de Universidad.  
Departamento de Ingeniería Cartográfica.  
Universidad Politécnica de Valencia.



# ¿QUÉ ES LA GEOMÁTICA?



ILUSTRE COLEGIO OFICIAL DE INGENIERÍA  
GEOMÁTICA Y TOPOGRÁFICA



## ¿Qué es la Geomática?

La Geomática es una disciplina que engloba las Geociencias con la integración y aplicación de las tecnologías de la información y la comunicación (TIC). También se conoce por el acrónimo TIG (Tecnologías de la Información Geoespacial).

Esta suma de Geociencias + TIC hace posible la captura, procesamiento, análisis, interpretación, almacenamiento, modelización, aplicación y difusión de información digital geoespacial o localizada, aplicable en los ámbitos de la ingeniería, el territorio y la sociedad.

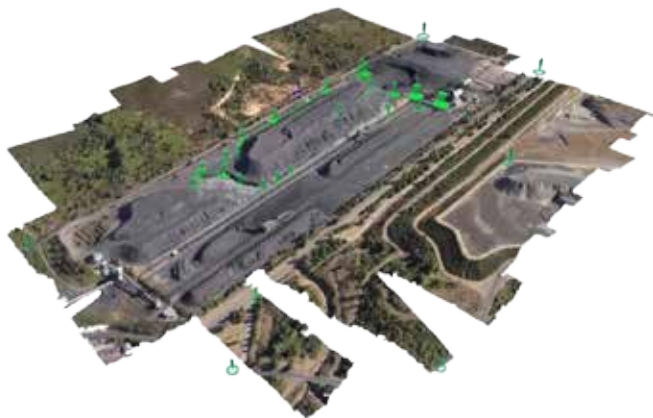
Se puede decir, por tanto, que la Ingeniería Geomática comprende un variado registro de aplicaciones utilitarias que operan entre lo microscópico y lo cósmico [de la nanotecnología al estudio del Universo] y desde lo apenas intuido [radiación electromagnética] a la concreción, titularidad y evolución de la materia [bienes inmuebles, obras y proyectos].



# LA GEOMÁTICA EN EL MUNDO



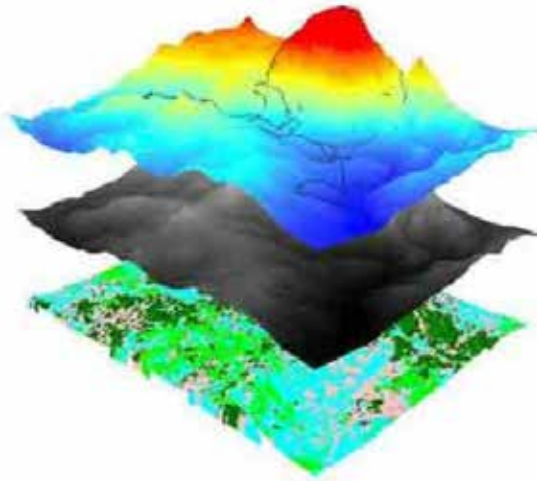
ILUSTRE COLEGIO OFICIAL DE INGENIERÍA  
GEOMÁTICA Y TOPOGRÁFICA



## **La Geomática en el mundo. (fuente geomaticaes.com)**

A escala mundial es relevante la reciente iniciativa de Naciones Unidas sobre la Gestión de la Información Geoespacial Global, conocida por sus siglas en inglés UN-GGIM (Global Geospatial Information Management), la cual plantea liderar las pautas del desarrollo de la información geoespacial y promover su uso para abordar los desafíos globales. Así, en el documento “Tendencias a futuro en la gestión de información geoespacial: La visión de cinco a diez años” se plantean claramente las perspectivas y necesidades de una disciplina en continua evolución, la Geomática, que se adapta a los vertiginosos cambios tecnológicos y a las nuevas necesidades de la Sociedad. En este documento, publicado por la UN-GGIM en julio de 2013, se indica que:

“Somos testigos de un crecimiento exponencial en el número de métodos de captura de datos y... en la cantidad de datos que se generan y capturan. La Geografía, desde hace tiempo, se hizo “móvil”, y, de hecho, una de las tendencias más significativas de los últimos cinco a diez años ha sido el número de dispositivos en utilización que cuentan con funciones de Sistemas de Navegación Global Satelital (GNSS), además de conexión a internet, lo que redundo no sólo en el uso sino en la creación de información de localización.



Esta tendencia continuará en los próximos cinco a diez años... La proliferación de sensores de bajo costo, tecnología simple y conexiones en red... implicará la creación de cantidades de datos.

La creación de estas grandes cantidades de datos hará necesaria la habilidad de obtener provecho de todos ellos, y dicha necesidad por sí misma impulsará la demanda de información geoespacial, conforme la gente recurra a la localización para ayudar a encontrar sentido e identificar patrones del mar de datos que se está creando.”

En Europa, la importancia de la Geomática está reconocida al amparo de la Directiva INSPIRE (Infrastructure for Spatial Information in Europe), que establece las reglas generales para el establecimiento de una Infraestructura de Información Espacial en la Comunidad Europea basada en las infraestructuras de sus Estados miembros (Directiva 2007/2/CE). Bajo esta directiva, la información geoespacial o territorial «fidedigna» se ha convertido en un elemento imprescindible para el inventariado y la toma de decisiones.



# ¿HAY MERCADO EN EL ÁREA DE LAS TIG'S?



ILUSTRE COLEGIO OFICIAL DE INGENIERÍA  
GEOMÁTICA Y TOPOGRÁFICA



## ¿Hay mercado en el área de las TIG's?

La industria geoespacial global se acerca a los 100 mil millones de dólares y está creciendo a un ritmo anual del 10 al 15%. El estudio “E-Skills for Jobs in Europe” señala que en 2015 el mercado demandará 580.000 puestos de trabajo en el sector de las tecnologías de la información, una cifra que aumenta a 1’3 millones en 2022. Sólo en Estados Unidos, hay una necesidad de 1’5 millones de analistas más para aprovechar el Big Data. Precisamente en Estados Unidos se ha fijado un crecimiento de las perspectivas de trabajo para expertos en las TIG's de entre un 16% y un 35% para el periodo 2010-2022.

Al analizar el posible uso de las TIG's en la empresa podemos ver que se están asentando en sectores en los que hasta ahora se han utilizado otros métodos de trabajo:

- **Sector bancario:** Frente a la fusión de entidades bancarias, determinar las sucursales mejor posicionadas. Estudio de modelos de mercado potenciales. Estudio de riesgos en la gestión de seguros. Seguimiento de inversiones y de los resultados del mercado bancario en su dimensión territorial.
- **Sector sanitario:** Seguimiento de estudios epidemiológicos. Planificación de la red de asistencia sanitaria en relación con la población que habita una zona. Análisis de la distribución geográfica de los perfiles sanitarios de la población.
- **Sector construcción:** Cada vez es más común encontrar dispositivos electrónicos y herramientas digitales en el sector de la construcción ya sea en el área de planificación, control y seguimiento como en el de ejecución que hace que los procesos se desarrollen de manera más eficiente y en tiempo real. Los sistemas BIM (building information modeling) son un claro ejemplo de ello.



- **Sector logístico.** Gestión de flota. Planificación y optimización de rutas. Determinación de centros de distribución. Posicionamiento de puntos de venta y análisis de itinerarios de recogida y suministros. Control de los envíos.
- **Sector de las telecomunicaciones:** Planificación de las redes de telefonía móvil, análisis de cobertura del medio, etc...
- **Sector de la comunicación:** Información sectorial para su transmisión gráfica hacia los sectores deseados de la opinión pública. Análisis de los efectos de las campañas de publicidad y promoción. Teletrabajo, educación a distancia, tiempo libre, información sobre ocio, etc...
- **Sector de franquicias:** Localización de nuevos puntos de venta, captación de clientes potenciales, etc.
- **Sector medioambiental:** Para realizar inventarios de suelos o controlar el tipo del uso del mismo.
- **Sector e-commerce:** Para saber las zonas desabastecidas de los productos y poder venderlos a través de internet.
- **Geomarketing:** El Geomarketing abarca muchas de las facetas del marketing tradicional (publicidad, mailing, estudios e investigaciones de mercados,...) incorporando el análisis y la variabilidad espacial de diversas características de clientes, proveedores, franquicias, sucursales, etc... Es una de los nichos de mercado con un mayor crecimiento en los últimos años. La utilización de técnicas, herramientas y métodos de análisis espacial al estudio de los mercados es una tendencia creciente que ofrece multitud de posibilidades.



# ¿POR QUÉ SER EXPOSITOR, ANUNCIANTE O PATROCINADOR DEL TOPCART 2022?



ILUSTRE COLEGIO OFICIAL DE INGENIERÍA  
GEOMÁTICA Y TOPOGRÁFICA

# XI CONGRESO INTERNACIONAL DE GEOMÁTICA Y CIENCIAS DE LA TIERRA.



COLEGIO OFICIAL DE  
INGENIERIA GEOMÁTICA  
Y TOPOGRÁFICA

**TOPCART 2018**



## **Aquí te ofrecemos 20 razones para participar.**

1. En lo que se refiere a ingeniería civil, se podrá conocer a ingenieros y los diferentes profesionales implicados en el proyecto conocer las necesidades técnicas requeridas y las últimas tecnologías del sector.
2. El espíritu del cliente que acude a tu stand es receptivo ante las novedades del mercado. El cliente está disponible y frente a los procesos de venta normales, no hay posibilidad de interrupción en el interés.
3. Para el expositor se accede a clientes potenciales difícilmente accesibles en la red de ventas tradicional.
4. Se puede hacer una presentación completa del producto a vender. Ver, tocar y probar es la clave.
5. En pocos días pasan potenciales clientes por la feria. Esto permite realizar contactos comerciales que de otra forma, tardarían meses por la red de ventas habitual.
6. La predisposición del potencial cliente a conocer las novedades, acelera el proceso de venta. En un corto espacio de tiempo se concentran un número importante de potenciales clientes en un espacio reducido que facilita la comunicación.
7. La red de contactos que genera la feria es segmentada y cualificada. Aproximadamente la mitad de los potenciales clientes contactados en las ferias no precisan posteriores visitas para cerrar una venta. Por el contrario, un primer contacto en el domicilio del cliente potencial requiere 4,3 visitas de media para cerrar una venta.



8. Un congreso es el lugar ideal para introducir y promocionar nuevos productos y servicios, debido a la repercusión mediática que tendrá.
9. Es el lugar ideal para potenciar la imagen corporativa, fidelizar a los actuales clientes, penetrar en mercados exteriores como el latinoamericano y potenciar las relaciones públicas ante los medios de comunicación allí congregados.
10. Se establecen elementos dinamizadores de la actividad comercial.
11. Los potenciales compradores de un producto o servicio usan el congreso para obtener toda la información necesaria en el proceso de compra.
12. Estadísticamente está demostrado que la participación en un congreso incrementa el porcentaje de ventas en los siguientes meses. Para el 85% de las empresas, la participación en ferias supone un ahorro de costes importante, al concentrar compradores y proveedores de productos y/o servicios en un mismo lugar
13. Desde el punto de vista del marketing, se considera una inversión para abrir nuevos mercados.
14. Se suele incrementar el porcentaje de ventas con la participación en estos eventos. La venta personalizada se produce en un entorno privilegiado. Las ferias se colocan en segundo lugar en el ranking, sólo detrás de la venta directa, en lo que se refiere a su influencia en el proceso de ventas. En un 91% de los casos, la participación en ferias constituye un factor clave para la toma de decisiones de compra, colocándose en primer lugar con respecto a otras fuentes de información (publicaciones, asociaciones, directorios, vendedores, etc...)



15. La feria permite tomar el pulso al mercado, ver cómo están nuestros competidores y permite conocer las tendencias actuales y futuras. Nos permite interaccionar con otros profesionales del sector para comentar problemas y hablar de nuevas tendencias.
16. Tener una idea clara acerca de la competencia: Quién es y cuál es la posición de la entidad con respecto a los demás. También nos permite conocer a los clientes de la competencia.
17. Es una oportunidad inmejorable para identificar posibles proveedores, subcontratistas, representantes, importadores y distribuidores. El 71% de los visitantes comparten la información que obtienen en las ferias con 1 a 6 personas cuando regresan a sus empresas.
18. Generar oportunidades de exportación. Las ferias proporcionan el acceso al mercado internacional al mejor precio y constituyen una auténtica plataforma en la estrategia de internacionalización de las empresas.
19. Las ferias actúan como un marketing diferenciado, con una política de imagen global, que puede ayudar a darse a conocer en los mercados exteriores. A partir del momento en que una sale al exterior, las ferias internacionales pueden revelarse como una herramienta estratégica de promoción, ventas o estudio de mercado.
20. En una exposición intervienen todas las variables del marketing. La empresa presenta a todos los visitantes sus productos, su precio, su distribución, su publicidad, su promoción y su fuerza de ventas, poniendo más énfasis en alguno de estos elementos, de conformidad con los objetivos que pretenda alcanzar. El stand es una especie de embajada de la empresa.



# PARTICIPACIÓN EN OTROS CONGRESOS TOPCART



ILUSTRE COLEGIO OFICIAL DE INGENIERÍA  
GEOMÁTICA Y TOPOGRÁFICA



# **Asamblea Comité de Liaison des Géomètres Européens (CLGE)**

El Comité de Liaison des Géomètres Européens (CLGE) celebra su aniversario en 2012. En efecto, fue fundado en la cuna de la Fédération Internationale des Géomètres (FIG) en 1962 y, por lo tanto, cumple 50 años en 2012. Durante el Congreso de la FIG celebrado en Wiesbaden en 1972, el CLGE obtuvo su nombre actual. Su objetivo original era estudiar la aplicación del Tratado de Roma en relación con la profesión de topógrafo. Nuestra misión es representar y promover los intereses de la profesión de topografía geodésica en el sector privado y público en Europa, especialmente:

La creación de un foro permanente para los topógrafos europeos, comprometidos con la cooperación europea.

La promoción y el intercambio de conocimientos técnicos, científicos, educativos y organizativos con los estados europeos.

La prestación de asistencia a los países miembros, a las asociaciones nacionales y a las instituciones de la UE que lo soliciten.

Traducción realizada con la versión gratuita del traductor [www.DeepL.com/Translator](http://www.DeepL.com/Translator)



# Asamblea

## Asociación Panamericana de Profesionales de la Agrimensura y Topografía (APPA)

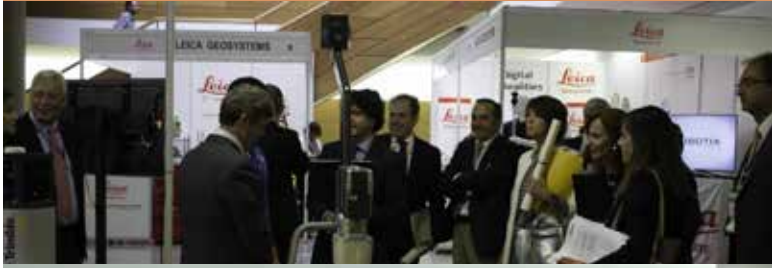
### Objetivos de la APPAT

1. Proveer un foro internacional para el intercambio de información acerca de la Agrimensura y el desarrollo de la amistad entre los agrimensores
2. Colaborar con ONG intern. y regionales en formulación e implementación de políticas que afecten el uso, desarrollo y administración de la tierra y recursos marinos
3. Promover las diferentes disciplinas de la agrimensura, mediante congresos, seminarios y otras actividades de formación profesional y divulgación
4. Promover el desarrollo de asociaciones nacionales de agrimensores, normas profesionales, códigos de ética y el intercambio de profesionales.
5. Promover el rol del agrimensor en la administración de ambientes naturales y antrópicos.
6. Promover altos estándares de educación y entrenamiento de agrimensores para facilitar el desarrollo profesional continuo
7. Estimular el desarrollo y uso apropiado de la tecnología
8. Estimular la investigación en todas las disciplinas de la agrimensura y publicitar sus resultados
9. Investigar y promover la homologación curricular entre países miembros
10. Estimular la libre circulación de los profesionales entre los países miembros



## Participación en otros congresos TOPCART.

1. **Organismos públicos:** Instituto Geográfico Nacional (IGN), Centro Nacional de Información Geográfica (CNIG), Instituto Hidrográfico de la Marina, Dirección General del Catastro, Ministerio de Fomento, Ministerio de Agricultura, Ministerio de Medio Ambiente, Ministerio de Economía, Centro Geográfico del Ejército (CEGET), Instituto Cartográfico de Andalucía, Instituto Cartográfico de Valencia, Instituto Cartográfico de Catalunya, Instituto Cartográfico Vasco, Cartográfica de Canarias (GRAFCAN), Comunidad de Madrid, Generalitat Valenciana, Generalitat de Catalunya, Gobierno Vasco, Junta de Andalucía, Junta de Comunidades de Castilla La Mancha, Federación Española de Municipios y Provincias (FEMP), Ayuntamiento de Madrid, Ayuntamiento de Toledo, Instituto de Graduados e Ingenieros Técnicos de España (INGITE), Colegio Oficial de Ingenieros Técnicos Industriales (COGITI), Colegio de Registradores de España, Consejo General del Notariado de España, Consejo General de Colegios Oficiales de Ingenieros Técnicos Agrícolas, otros institutos cartográficos nacionales e internacionales, ayuntamientos, consejerías, gobiernos autonómicos, organismos internacionales, universidades nacionales y extranjeras.
2. **Entidades privadas:** ACRE Soluciones Topográficas, AEROLASER SYSTEM, AIT ORSENER, ALTAIS, AON GIL Y CARVAJAL, BENTLEY SYSTEMS, CARLSON SOFTWARE INC, CONSULTORÍA Y CALIBRACIÓN, DEIMOS IMAGING, FARO SPAIN, FAYNOT INDUSTRIE, TRIMBLE, INFORMÁTICA ELCORTE INGLÉS, GRAFINTA, GTB Ibérica, JUGUETRONICA, LAMBERT CONSULTORES, LEICA GEOSYSTEMS, ORSENER, SIGRID, ESRI, SITECH, TOPCON POSITIONING, INDRA, TRAGSA, TRACASA, Banco de Sabadell, ADARTIA, Intergraph, I3DAT Consulting, InterGeo Tecnología, Geomapping.



1. **Organismos internacionales:** Council of European Geodetic Surveyors (CLGE), International Federation of Surveyors (FIG), Instituto Panamericano de Geografía e Historia (IPGH), Asociación Panamericana de Profesionales de la Agrimensura y Topografía (APPAT).
2. **Países participantes:** Argentina, Bélgica, Bolivia, Brasil, Canadá, Colombia, Costa Rica, Cuba, Chile, El Salvador, España, Francia, Guatemala, Honduras, Italia, México, Nicaragua, Panamá, Paraguay, Perú, Portugal, Puerto Rico, Reino Unido, República Dominicana, Rusia, Uruguay, Estados Unidos, Venezuela.

**Visitantes: 5.000**

## **ENLACES DE INTERÉS:**

Congreso TOPCART:

**[www.topcart2022.com](http://www.topcart2022.com)**

Barceló Sevilla Renacimiento:

**<https://www.barcelo.com/es-es/barcelo-sevilla-renacimiento/>**

Turismo en Sevilla:

**[www.andalucia.org](http://www.andalucia.org)**

V Centenario de la Primera Vuelta al Mundo:

**[www.sevilla.2019-2022.org](http://www.sevilla.2019-2022.org)**

Colegio Oficial de Ingeniería Geomática y Topográfica:

**[www.coigt.com](http://www.coigt.com)**

Asociación de Técnicos Expertos en Catastro, Propiedad Inmobiliaria y Valoración:

**[www.asotex.es](http://www.asotex.es)**



# FORMAS DE PARTICIPACIÓN COMO EXPOSITOR, ANUNCIANTE O PATROCINADOR



ILUSTRE COLEGIO OFICIAL DE INGENIERÍA  
GEOMÁTICA Y TOPOGRÁFICA



Reserva ya tu espacio aquí:

[topcart2022@coigt.com](mailto:topcart2022@coigt.com) / tlf.: (+34) 691879819

[www.Topcart 2020.com](http://www.Topcart2020.com)

## Expositor Básico:

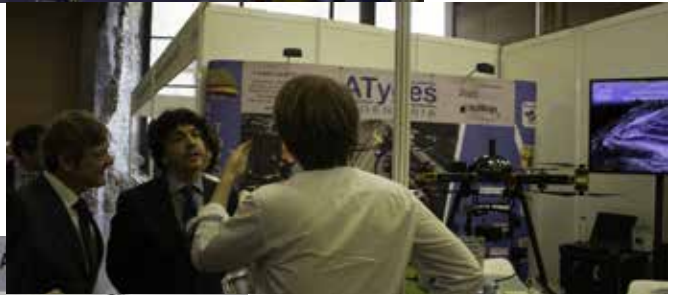
- 5 invitaciones completas al Congreso.
- Coffee break durante las pausas.
- 2 invitaciones a la cena de gala.
- 2 pósteres en la exposición científica.
- Un anuncio (tamaño A4) en la revista TOPCART durante el año 2022.
- Disponibilidad de sala de conferencias en taller comercial para presentación de productos de la empresa (1 sala durante 45 minutos).
- Logo de la empresa en la página web del Congreso.
- Libre acceso a la sala VIP (previa disponibilidad).
- Conexión a internet por wifi.
- Stand en la feria comercial de 3m x 2m con las siguientes características:
  - Moqueta.
  - Friso rotulado.
  - Acometida eléctrica.
  - Montaje y desmontaje.

**Precio: 2.100 euros (+ IVA).**

Reserva ya tu espacio aquí:

**[topcart2022@coigt.com](mailto:topcart2022@coigt.com) / tlf.: (+34) 691879819**

**[www.topcart2022.com](http://www.topcart2022.com)**



Reserva ya tu espacio aquí:

topcart2022@coigt.com / tlf.: (+34) 691879819

**www.Topcart 2020.com**

## Expositor Premium:

- 10 invitaciones completas al Congreso.
- Coffee break durante las pausas.
- 2 invitaciones a la cena de gala.
- 2 pósteres en la exposición científica.
- Un anuncio (tamaño A4) en la revista TOPCART durante el año 2022/23.
- Un encarte (máximo 20 gr, tamaño A5) en la revista TOPCART o en el boletín I+GEO durante el año 2022/23.
- Disponibilidad de sala de conferencias en taller comercial para presentación de productos de la empresa (2 salas para dos presentaciones de 45 min).
- Logo de la empresa en la página web del Colegio y publicidad en el material para el congresista (tríptico y logo).
- Roll-up en la zona de recepción a la entrada del Congreso.
- Libre acceso a la sala VIP (previa disponibilidad).
- Conexión a internet por wifi.
- Stand en la feria comercial de 3m x 2m con las siguientes características:
  - Moqueta.
  - Friso rotulado.
  - Acometida eléctrica.
  - Montaje y desmontaje.

**Precio: 3.000 euros (+ IVA).**

Reserva ya tu espacio aquí:

**topcart2022@coigt.com / tlf.: (+34) 691879819**  
**www.topcart2022.com**



Organizado por:

**Ilustre Colegio Oficial de Ingeniería Geomática y Topográfica.**

**[www.coigt.com](http://www.coigt.com)**

## Patrocinio de taller comercial:

- 2 invitaciones completas al Congreso.
- Coffee break durante las pausas.
- 1 invitación a la cena de gala.
- Disponibilidad de sala de conferencias en taller comercial para presentación de productos de la empresa (1 sala durante 45 minutos).
- Disponibilidad de espacio en stand compartido..
- Logo de la empresa en la página web del Congreso.
- Conexión a internet por wifi.

**Precio: 600 euros (+ IVA).**

Reserva ya tu espacio aquí:

**[topcart2022@coigt.com](mailto:topcart2022@coigt.com) / tlf.: (+34) 691879819**

**[www.topcart2022.com](http://www.topcart2022.com)**

## Condiciones de reserva

- Se abonará una proforma de 300€ en concepto de reserva.
- Los stands se adjudicarán en riguroso orden de contratación y en función del patrocinio.
- El pago completo debera realizarse antes del 1 de Septiembre del 2022, mediante transferencia bancaria.



ILUSTRE COLEGIO OFICIAL DE INGENIERÍA  
GEOMÁTICA Y TOPOGRÁFICA



